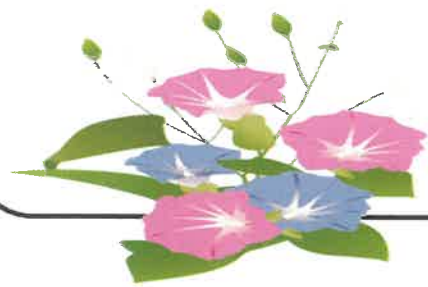


里だより ~312号~ 令和4年7月発行



介護老人保健施設 ゆうきの里

玉名市上小田1063番地 TEL0968-74-0666

【 ☂梅雨について 】

梅雨が明けたら夏本番です。

福岡管区气象台は、今年は「6月11日ごろに梅雨入（平年より7日遅い）」・「6月28日ごろの梅雨明け（平年より21日早い）」と発表しました。短期間の梅雨でした。

現在の「梅雨入り」と「梅雨明け」は気象庁が決めており、『梅雨』とは、日本の気候の大きな特徴の1つで、季節が春から夏へと移り変わる時に、その前後の時期と比べて雨が多くなり、日照が少なくなるという現象で、雨の量などの明確な基準はないそうです。

今年は梅雨の期間も例年より2週間短く、雨が非常に少ない梅雨となりました。最近の傾向として、大雨による災害が国内外で発生しています。これからの気象情報には十分に気をつけていきましょう。

（気象庁ホームページ参照）



《お知らせ》



毎年7月は「**介護保険負担限度額認定証**」の切替え時期です。対象となる方は、市町村役場より申請用紙がご自宅に郵送されています。早めの申請手続きをお願いします。

また、「**介護保険負担割合証**」が市町村役場から届いた方は、ご利用中の介護施設やサービス事業所、担当のケアマネジャーにご提示ください。



●看護介護部（入所）●



梅雨時期を連想させる「紫陽花」の貼り絵を利用者の皆様と一緒に作りました。器用に折り紙をちぎり、丁寧に1枚1枚に糊を付けての貼り付け作業をされました。外出して季節を感じながら本物の紫陽花を見たいところですが、本物の紫陽花にも負けない素敵な作品ができました。



●通所リハビリテーション部●



作品展示コーナーには、個性あふれる素敵な作品がたくさん展示されています。大切な作品の損傷を防ぐため、ファイルに入れて展示するようにしました。より多くの方の作品を展示できるようにおひとり2枚までとさせていただきます。よろしくお願いします。皆さまの素晴らしい作品をお待ちしております。



※お願い※ お迎えについて

日差しの強い日が続いています。外に出ず「家」の中でお待ちください。





♡ お食事の紹介 ♡

今月は、実際に利用者様にお召し上がりいただいている食事の中から【ひじき御飯】をご紹介します。



❀ ひじき御飯 献立 ❀

- ・ ひじき御飯
- ・ 石狩汁
- ・ レモン和え
- ・ 三色豆
- ・ 果物〔白桃缶〕

『 ひじき御飯 』 (材料：4人分) ※作りやすい分量で記載しています

米〔2カップ〕	320g	だし汁	200cc
ひじき(乾燥)	6g	うすくち醤油	小さじ4
南関あげ	12g	砂糖	小さじ1強
にんじん	40g	サラダ油	小さじ1
ちりめんじゃこ	4g	ごま	小さじ1強
ごぼう	40g	グリーンピース	少々

≪ 作り方 ≫

- ① 米を通常の水加減で炊く。
- ② 人参・南関あげ・ごぼうは干切りにし下茹でしておく。
熱した鍋に人参・南関あげ・ごぼう・ひじき・ちりめんじゃこを入れて炒め、だし汁・うすくち醤油・砂糖を加えて、水気が少なくなるまで煮詰める。
- ③ 炊き上がったご飯に②をムラなく混ぜる。
- ④ 炒ったごまを混ぜ込み、お茶碗についてグリーンピースを飾れば出来上がり。





7月の予定表



日	月	火	水	木	金	土
<p>梅雨が明けて、いよいよ夏本番ですね！ 夏野菜をたくさん食べて、暑い夏を 乗り切りましょう。</p> 					1 (通所) 体重測定	2 (通所) 体重測定
3	4 (入所) 音レク (通所) 体重測定	5 (入所・通所) 口腔ケア (通所) 体重測定	6 (通所) 体重測定	7 (入所) 音レク (通所) 体重測定	8 	9
10	11 (入所) 音レク	12 (入所・通所) 口腔ケア 	13	14 (入所・通所) 口腔ケア (入所) 音レク	15	16 
17	18	19 (入所・通所) 口腔ケア	20 	21 (入所) 音レク	22 	23
24	25 	26 (入所・通所) 口腔ケア	27	28 (入所・通所) 口腔ケア (入所) 音レク	29	30 
31						